

# CLEARFIL™ SE BOND 2

## KEO DÁN 2 BƯỚC SELF-ETCH ĐA DỤNG

Với CLEARFIL™ SE BOND 2, bạn có thể dán nhiều loại vật liệu xây dựng lõi khác nhau và phục hồi trực tiếp, gián tiếp. Chỉ cần sử dụng lớp primer self-etch với bond để thực hiện phục hồi trực tiếp. Để dán phục hồi gián tiếp, bạn chỉ cần trộn nó với CLEARFIL™ DC ACTIVATOR. Nhờ chất khởi tạo photo, nó cho thấy độ bền dán ngà răng cao hơn khoảng 21% so với CLEARFIL™ SE BOND. Tất cả là sự kết hợp phù hợp giữa công nghệ MDP của Kuraray Noritake Dental và công nghệ phục hồi để mang lại kết quả bền lâu.



### CHỈ ĐỊNH

- Phục hồi trám trực tiếp bằng composite quang trùng hợp.
- Trám kín xoang như một biện pháp tiền xử lý cho phục hồi gián tiếp.
- Điều trị chống ê buốt chân răng quá nhạy cảm hoặc bị lộ cổ răng.
- Phục hồi mào răng bị gãy làm bằng sứ hoặc composite quang trùng hợp.
- Xử lý bề mặt các vật liệu phục hồi làm bằng sứ và composite đã xử lý.

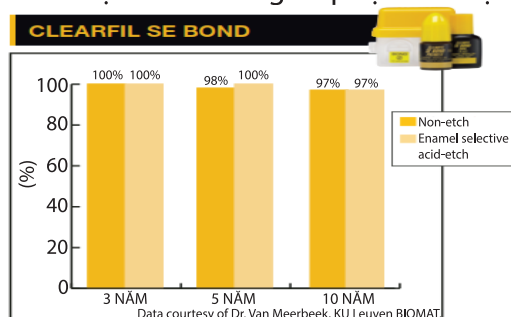
### ƯU ĐIỂM

- Cải thiện khả năng trám kín thành xoang với độ bền dán cực cao.
- Primer self-etching nhẹ, gốc nước.
- Hệ thống dán self-etching 2 bước đã được thử nghiệm và chứng minh.
- Chống ê buốt hiệu quả cao sau điều trị là "tiêu chuẩn vàng" cho hệ thống dán self-etching.

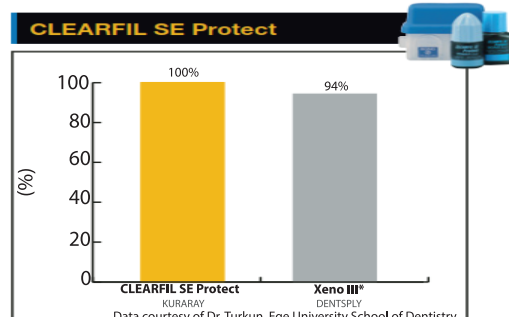
## KẾT QUẢ NGHIÊN CỨU LÂM SÀNG, ĐỘ ĐÁO, BỀN VỮNG, LÂU DÀI

Keo dán nha khoa CLEARFIL SELF-ETCH có lịch sử nghiên cứu lâm sàng dài hạn đặc biệt điều trị mòn cổ răng và phục hồi loại V

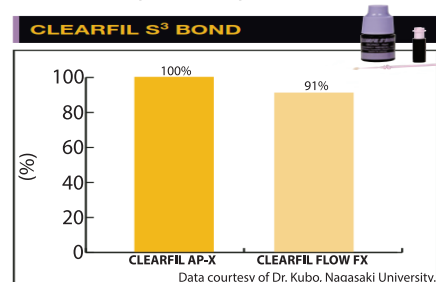
Phạm vi nghiên cứu lâm sàng từ 5 đến 10 năm Tái khám với tỷ lệ lưu giữ phục hồi 91% đến 100%.



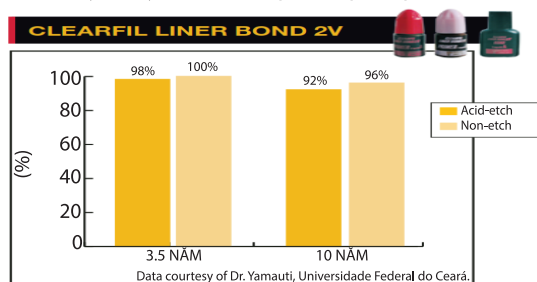
Hình 3: Đánh giá lâm sàng 8 năm, phục hồi loại V



Hình 4: Tỷ lệ duy trì tồn thương cổ răng trong 5 năm



Hình 5: Tỷ lệ duy trì tồn thương cổ răng trong 6 năm



Hình 6: Tỷ lệ duy trì tồn thương cổ răng lâm sàng trong 10 năm

#### References:

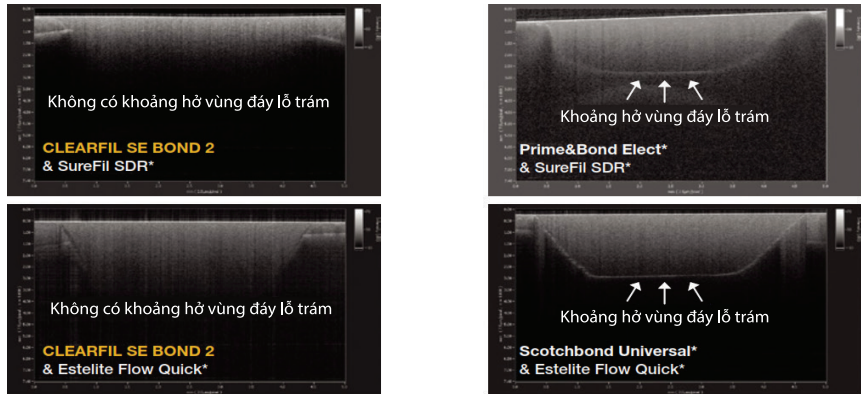
- 1) M. Peumans, J. De Munck, K.L. Van Landuyt, A. Poitevin, P. Lambrechts, B. Van Meerbeek. Eight-year clinical evaluation of a 2-step self-etch adhesive with and without selective enamel etching. Dental Materials 2010; 26: 1176-1184
- 2) L.S. Turkun. Five Year Clinical Performance of An Antibacterial Adhesive System. J Dent Res 87(Spec IssC): Abstract 0623, 2008
- 3) S. Kubo, H. Yokota, and Y. Hayashi. Six-year Clinical Evaluation of Two Types of Resin Composite Restorations. J Dent Res 91(Spec Iss B): Abstract 27, 2012
- 4) M. Yamauti, C.A. Fernandes, L.K. Rodrigues, D.S. Bezerra, M.D. Moraes, and R.M. Carvalho. Ten-year clinical evaluation of cervical lesion restorations using self-etch adhesive. J Dent Res

## LÝ TƯỞNG CHO COMPOSITE TRÁM KHỐI

**CLEARFIL™ SE BOND 2** có độ bền dán ban đầu ưu việt với ngà răng (với Monomer dán MDP nguyên bản) và lớp dán lý tưởng để chịu được áp lực trùng hợp với composite trám khối. Sự kết hợp lý tưởng này có thể giúp không tạo vi kẽ với lớp ngà khi trám composite khối.

Hình 7: Hình ảnh chụp cắt lớp mạch lạc quang học (OCT) của bề mặt liên kết với composite

OCT có thể được sử dụng để đánh giá định lượng và chất lượng phục hồi composite. Kỹ thuật này có thể được sử dụng trong thời gian thực, từ đó ghi lại được những khoảng trống ở giao diện kết dính.



Images courtesy of Dr. Sadr and Dr. Tagami, Tokyo Medical & Dental University.

\* Not a trademark of Kuraray Co., Ltd

## QUY TRÌNH ĐƠN GIẢN

**CLEARFIL™ SE BOND 2** không có các bước phức tạp, không cần lắc chai, không cần chà sát trước và trong khi thực hiện làm giảm nguy cơ sai sót do người sử dụng. Có khả năng chống ê buốt tức thì và hiệu quả, giúp tạo ra liên kết dán bền vững, có thể tiên đoán được với mọi trường hợp lâm sàng.

## QUY TRÌNH CƠ BẢN

### PHỤC HỒI TRỰC TIẾP

Thực hiện theo các quy trình cơ bản để cách ly, kiểm soát độ ẩm, chuẩn bị xoang và bảo vệ tủy răng.

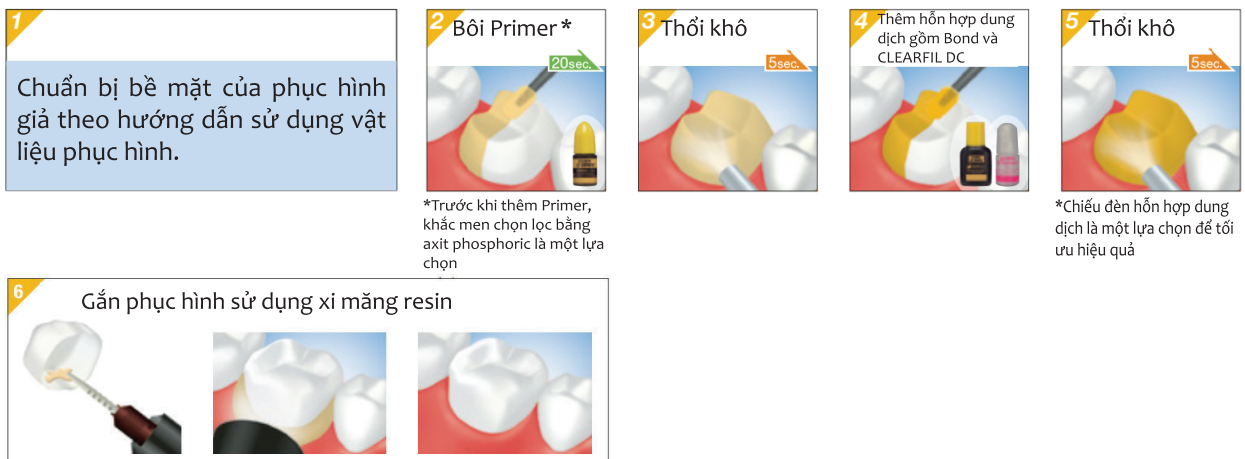


\*Trước khi thêm Primer, khắc men chọn lọc bằng axit phosphoric là một lựa chọn

\*Tham khảo bằng thời gian xử lý ánh sáng trong hướng dẫn

### PHỤC HỒI GIÁN TIẾP

Làm sạch và thổi khô mặt răng, sau đó thử lắp phục hình.



\*Trước khi thêm Primer, khắc men chọn lọc bằng axit phosphoric là một lựa chọn

\*Chiếu đèn hỗn hợp dung dịch là một lựa chọn để tối ưu hiệu quả

## SẢN PHẨM HIỆN HÀNH

- CLEARFIL™ SE BOND 2 Kit: 1 Primer (6ml), 1 Bond (5ml), 1 Dispensing Dish, 1 Light-blocking plate, 1 Outer case, 1 Applicator (fine 50 pcs).
- CLEARFIL™ SE BOND 2 Value Pack: 3 Primer (6ml), 3 Bond (5ml).
- CLEARFIL™ SE BOND 2 Trial Pack: 1 Bond (1-2ml), 1 Primer (1ml), Mixing tip.
- CLEARFIL™ SE BOND 2 (BOND): 1 Bond (5ml).
- CLEARFIL™ SE BOND 2 (PRIMER): 1 Primer (6ml).