

# RESIN CEMENT

LIGHT-CURE FORMULATION FOR  
Esthetic CERAMIC RESTORATIONS

## PANAVIA™ Veneer LC

XI MĂNG NHỰA QUANG TRÙNG HỢP CHO PHỤC HÌNH SÚ THẨM MỸ

**PANAVIA™ Veneer LC** là sản phẩm xi măng nhựa quang trùng hợp với độ ổn định màu sắc tuyệt vời, khả năng kháng mài mòn cao, thời gian thao tác dài giúp việc làm sạch nhanh chóng và dễ dàng.

Được chỉ định để gắn vĩnh viễn cho:

- Veneer
- Inlay và Onlay có độ dày dưới 2mm

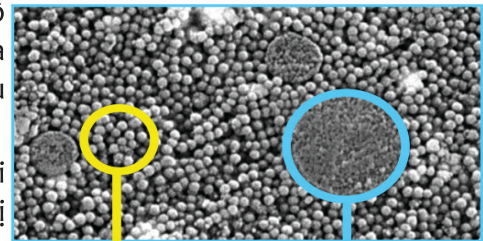


### CÔNG NGHỆ NANOCUSTER

“Không kéo sợi” đầu bорма - Xi măng nhựa mạng lại độ đồng nhất tuyệt vời và lý tưởng để thao tác dễ dàng và an toàn trên bề mặt lõm, vì nó không day dính vào đầu bорма nhờ công nghệ hạt độn Nanocluster.

Hạt độn silica hình cầu mới được phát triển trong xi măng và có độ chảy ổn định khi dán veneer mà không bị trôi hoặc chảy (Hình 1).

Xi măng dán mang lại thời gian thao tác dài 160 giây (200 giây với “PANAVIA™ V5” Tooth Primer) tạo điều kiện thuận lợi cho thao tác gắn cùng lúc nhiều veneer.



**Chất độn silica hình cầu**  
Kết hợp khả năng chảy và định dạng (không chảy). Khả năng đánh bóng tuyệt vời

**Chất độn nanocluster**  
Giảm kéo sợi (thao tác dễ dàng).

Hình 1: Thao tác ống tiêm tuyệt vời - Dễ dàng sử dụng  
Source: Kuraray Noritake Dental Inc.

### TÍNH THẨM MỸ CAO VỚI VIỀN XI MĂNG GIỮ ĐƯỢC ĐỘ BÓNG

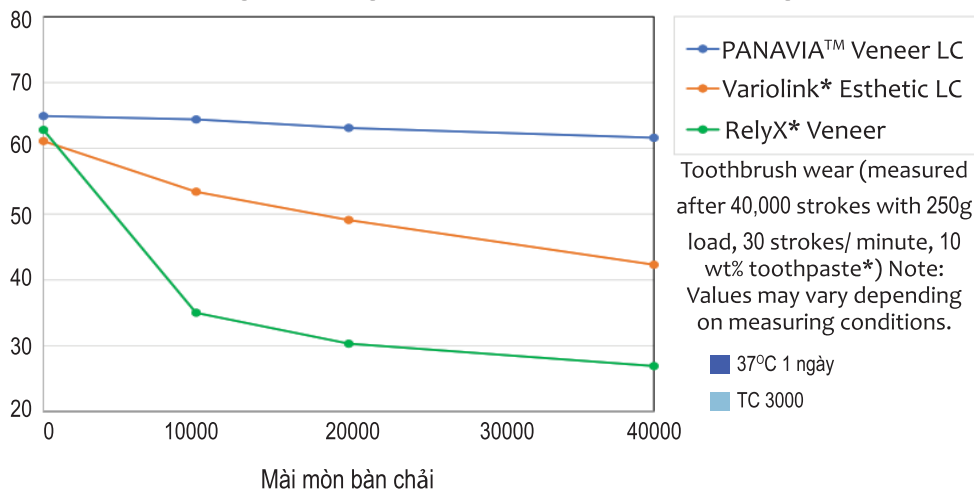
Khả năng đánh bóng và duy trì độ bóng tuyệt vời - khả năng đánh bóng cực tốt và duy trì độ bóng dài lâu, hỗ trợ các đường hoàn tất thẩm mỹ bền vững theo thời gian.

Năm màu thẩm mỹ cao – mỗi màu mang đến những đặc điểm riêng biệt, có thể dự đoán được, giúp đạt được kết quả nhìn giống răng tự nhiên một cách dễ dàng.

“PANAVIA™ Veneer LC” trùng màu với các sản phẩm “PANAVIA™ V5”

Những sản phẩm này trùng màu với “PANAVIA™ Veneer LC”, tăng tính thẩm mỹ của phục hình sau cùng.

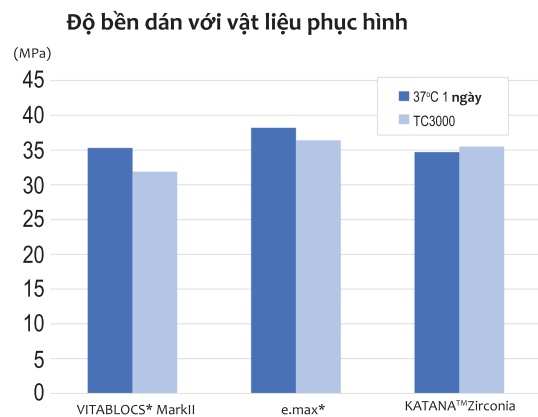
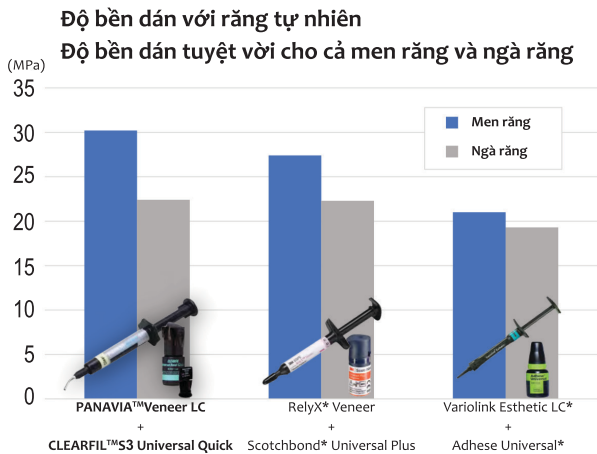
#### Thay đổi độ bóng do thử nghiệm mài mòn bàn chải đánh răng để kiểm tra độ bóng.



Hình 2 | Source: Kuraray Noritake Inc. | \*Not a trademark of KURARAY CO., LTD



## ĐỘ BỀN DÁN CAO VỚI MONOMER MDP

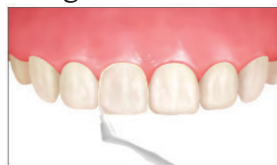


## QUY TRÌNH GẮN XI MĂNG

Gắn xi măng cho Veneer Laminate gốc Silica

Làm sạch và lau khô bề mặt răng theo cách thông thường

Dùng “KATANA™ Cleaner” để làm sạch răng đã chuẩn bị



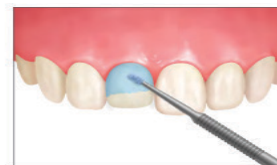
1. Khi cần thiết, gắn thử Laminate Veneer bằng “PANAVIA™ V5” Try-in Paste làm sạch và tháo ra.



2. <sup>(1)</sup> Bôi axit Hydrofluoric (HF), sau đó rửa lại và thổi khô.  
<sup>(2)</sup> Bôi “CLEARFIL™ CERAMIC PRIMER PLUS” và để khô.



3. Bôi axit Phosphoric (K-ETCHANT Syringe) lên men răng, để trong 10 giây, rửa lại và để khô.



4-1. Bôi “PANAVIA™ V5 Tooth Primer”, để trong 20 giây và làm khô hoàn toàn bằng thổi hơi nhẹ.  
 4-2. Bôi “CLEARFIL™ TRI-S Bond Universal Quick” bằng chuyển động cọ xát đều, không cần chờ đợi. Sau đó làm khô đến khi bond không di chuyển nữa (khoảng 5 giây).



5. Bôi xi măng và đặt veneer.



6A-1. Chiếu đèn 1 - 3 giây.



6A-2. Loại bỏ phần thừa bằng thám trâm.



6B-1. Loại bỏ phần xi măng thừa chưa đông.



7. Chiếu đèn từng khu vực kể cả đường hoàn tất.

\*Chỉ dành cho những phục hồi có độ dày dưới 2mm và có đủ độ trong suốt.

## SẢN PHẨM HIỆN HÀNH



### StandDard Kit contains:

- 1 x Syringe Universal A2 (1.5ml)
- 1 x PANAVIA™ V5 Try-in Paste A2 (1.8ml)
- 1 x PANAVIA™ V5 Tooth Primer (2ml)
- 1 x CLEARFIL™ CERAMIC PRIMER PLUS (2ml)
- 1 x K-ETCHANT Syringe (3ml)



### Introductory Kit contains:

- 1 x PANAVIA™ Veneer LC Cement Paste (0.9g/0.5ml) Clear
- 1 x PANAVIA™ V5 Cement Try-in Paste (1.8ml)
- 1 x CLEARFIL™ CERAMIC PRIMER PLUS (1ml)
- 1 x K-ETCHANT Syringe (3ml)
- 1 x CLEARFIL™ TRI-S Bond Universal Quick (1ml)