

RESTORATIVE COMPOSITES

NANO-HYBRID, ESTHETIC, UNIVERSAL COMPOSITE RESIN

CLEARFIL™ AP-X ES-2 UNIVERSAL

VẬT LIỆU COMPOSITE ĐẶC CHO TẤT CẢ PHỤC HÌNH TRỰC TIẾP

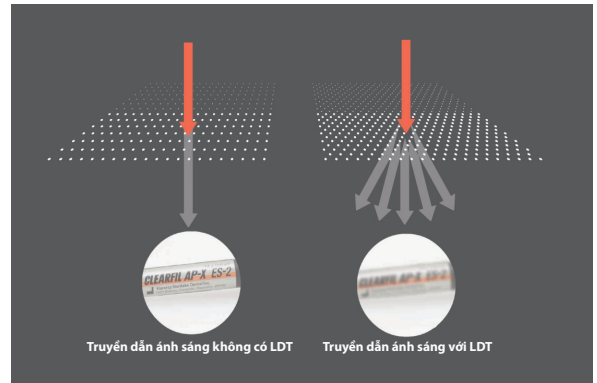
“CLEARFIL™ AP-X ES2” màu Universal chỉ cần một vài màu là đủ. Một ống màu Universal là đủ thực hiện cho mọi ca phục hình răng sau. Đối với phục hình răng trước chỉ 2 màu là đủ. Ngoài ra chúng tôi còn có thêm màu siêu trắng.

CLEARFIL™ AP-X ES-2 Universal bao gồm phạm vi màu nhỏ nhất có thể cần thiết cho từng vùng răng để cho ra kết quả thẩm mỹ cao nhất. (hiệu ứng “Tắc kè hoa”)



KHÔNG CẦN OPAQUER

Blocker hoặc Opaquer là không cần thiết - kể cả ở vùng răng sau hay trước trong những ca phục hình bình thường. Đây là do mức độ trong suốt cụ thể và sự tích hợp “CÔNG NGHỆ KHUẾCH TÁN ÁNH SÁNG (LDT)” của KURARAY NORITAKE DENTAL. LDT giúp ca phục hình biến đổi ánh sáng theo cách tương tự như răng tự nhiên. Kết quả là vật liệu tích hợp dễ dàng vào cấu trúc răng xung quanh và bờ cùi răng trở nên gần như vô hình.



ƯU ĐIỂM VÀ LỢI ÍCH

- Đặc tính chống mài mòn cao.
- Tích hợp quang học tốt.
- Độ co rút thấp.
- Đơn giản hóa quá trình chọn màu composite.
- Phục hình hiệu quả và dễ dàng (chỉ cần 1 ống composite - không cần Blocker hay Opaquer).
- Ít bước thực hiện - ít xảy ra lỗi, cho kết quả nhất quán từ đầu đến cuối.
- Kết quả thẩm mỹ đáng kinh ngạc.

ĐẶC TÍNH CƠ HỌC

- Độ bền uốn: 118 MPa
- Lực nhai: 78 wt%
- Cường độ nén: 347 MPa
- Co rút thể tích: 1.9%
- Độ sâu bảo dưỡng: 2.0mm
- Thời gian làm việc dưới đèn: 270 giây

MỘT ỐNG COMPOSITE CHO PHỤC HÌNH RĂNG SAU

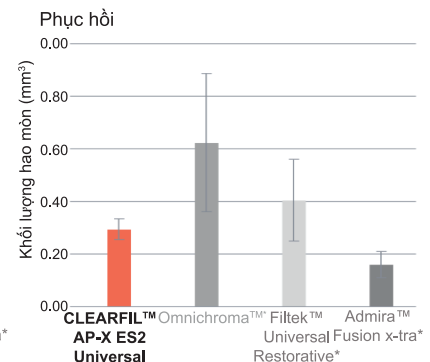
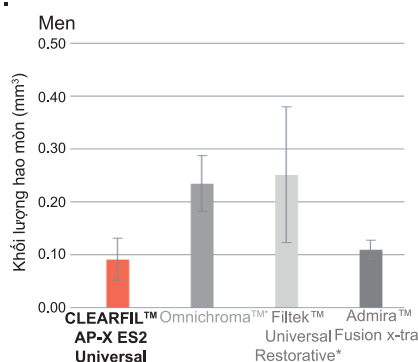
CLEARFIL™ AP-X ES2 Universal đáp ứng tất cả yêu cầu chỉ với 1 màu composite duy nhất cho tất cả các màu răng.

(Men):

Điều kiện thử nghiệm: thử nghiệm độ mòn Leinfelder ở nhiệt độ phòng trong nước.
Tải: 7,9 ka/cm, 400,000 chỉ ký.
Chất đối kháng: men bò, được đánh bóng bằng giấy #3000.
Chất liệu: được đánh bóng bằng giấy #3000.

(Phục hồi):

Nguồn tất cả các biểu đồ: Kuraray Noritake Dental Inc.
*Không phải nhãn hiệu của Kuraray Noritake Dental Inc.



PHỤC HÌNH RĂNG TRƯỚC: BƯỚC ĐẾN SỰ HOÀN HẢO

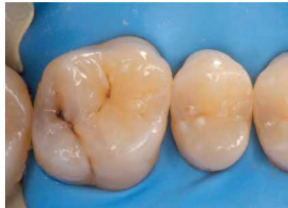
Với vùng răng trước, bất kỳ sai sót nào về mặt thị giác, sự khác biệt về màu sắc, độ trong mờ hoặc cấu trúc bề mặt giữa răng và phục hồi, dễ bị phát hiện ngay lập tức, ảnh hưởng đến thẩm mỹ của nụ cười. Đây là lý do tại sao vật liệu composite được sử dụng để phục hồi răng trước cần có những đặc tính sau:

- Mức độ trong suốt phù hợp.
- Độ bóng tự nhiên, lâu dài.
- Sự trùng màu chính xác để hòa trộn liền mạch.

Với composite 2 màu CLEARFIL™ AP-X ES2 Universal được thiết kế để phục hình răng trước, Kuraray Noritake Dental có thể giúp bạn hoàn thành tất cả những yêu cầu trên. Kết quả khẳng định tất cả.

PHỤC HÌNH RĂNG SAU

Credits: Photos by Dr Piotr Marchewka



Trước



Sau

PHỤC HÌNH RĂNG TRƯỚC

Credits: Photos by Dr Luca Dusi



Trước



Sau

BẢNG SO MÀU

Màu Universal được thiết kế bao phủ hầu hết tất cả các màu chỉ với vài ống composite theo bảng dưới đây:

Bảng màu	Hệ thống phân loại (lỗ sâu răng)	SHADE				
		A1 B1,B2	A2 D2,C1	A3 C2,D3	A3.5 B3,B4	A4 C3,C4
Universal	I	U Universal				
	II					
	III	 Universal Light		 Universal Dark		
	IV					
	V					

Đối với các trường hợp lâm sàng ở vùng răng trước đòi hỏi độ sáng/giá trị cao, chúng tôi cung cấp màu trắng chuyên dụng (UW).

SẢN PHẨM HIỆN HÀNH



Thời gian chiếu đèn: 5 - 10 giây

CLEARFIL™ AP-X ES2 Universal Syringer: (3.6g/2.0ml)

CLEARFIL™ AP-X ES2 Universal (U)

CLEARFIL™ AP-X ES2 Universal (UW)

CLEARFIL™ AP-X ES2 Universal (UL)

CLEARFIL™ AP-X ES2 Universal (UD)